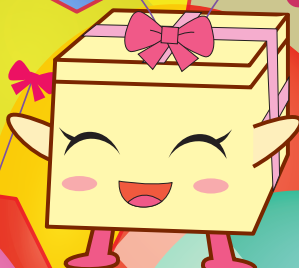


育てよう、
新しい産業



キリタン

掘り起こそう、
かすかべ



ばっこ



ハッティ

見直そう、
我が街



はごっち

広めよう、
春日部の名物

春日部市民の日記念 / かすかべ遊学フェスティバル参加事業

ふれあいフェスタ 2019

第23回

かすかべ

商工まつり

会場 春日部市大沼公園・市民体育館

日時 10月19日(土) 20日(日) AM10:00~PM4:00

日頃のご愛顧に感謝

商業即売会

かすかべの産業再発見

工業物産展

アトラクションいっぱい
お楽しみコーナー

シャトルバスのご利用について

- 15分間隔で春日部駅西口と会場の間を運行します。
- 春日部駅西口発…午前9時15分~午後4時15分
- 会場発……………午前9時30分~午後4時30分
(午後0時30分~午後1時30分は運休します)

駐車場はありません



お車でのお越しは
ご遠慮ください